

**WYMAGANIA PRAWNE I WYMAGANE PARAMETRY TECHNICZNO-UŻYTKOWE
PRZEDMIOTU ZAMÓWIENIA**

IV. PRZEDMIOT ZAMÓWIENIA:

Lp	Indeks materiałowy	Materiał	ilość	j.m.
1	2010241510	TRZPIEŃ FREZARSKI ZABIERAKOWY 7369 50/40/60		Szt.
2	2010241410	TRZPIEŃ FREZARSKI ZABIERAKOWY 7369 50/32/60		Szt.
3	2032052110	UCHWYT TOKARSKI 3204 500 TRZYSZCZĘKOWY (SZCZĘKI JEDNOLITE) SAMOCENTRUJĄCY SPIRALNY		Szt.
4	2010838310	TULEJA REDUKCYJNA 1761 6/5 DIN-228 Z CHWYTEM STOŻKOWYM I NA STOŻEK MORSE`A MK MT		Szt.

V. Wymagania prawne i wymagane parametry techniczno-użytkowe (jeżeli dotyczy):

1. Wyroby będące przedmiotem dostawy muszą spełniać wymagania aktualnie obowiązujących norm i przepisów mających dla nich zastosowanie, co musi zostać potwierdzone w deklaracji zgodności.
 2. Oferowany przedmiot zamówienia musi być fabrycznie nowy, wolny od wad prawnych i fizycznych i nie naruszać praw majątkowych i niemajątkowych, znaków handlowych, patentów praw autorskich osób trzecich oraz jest zgodny ze złożoną ofertą. W przypadku wystąpienia przez osobę trzecią z jakimkolwiek roszczeniem przeciwko Zamawiającemu wynikającym z naruszenia praw autorskich, praw własności przemysłowej lub know-how przez przedmiot zamówienia Wykonawca zobowiązuje się przystąpić do sprawy niezwłocznie po zawiadomieniu przez Zamawiającego, a także ponieść wszystkie koszty z tym związane, wliczając w to koszty zapłacone przez Zamawiającego na rzecz osób trzecich, których prawa zostały naruszone
 3. Każde narzędzie powinno być trwale oznakowane w następujący sposób:
 - nazwa/znak producenta,
 - oznaczenie katalogowe
 4. Zamawiający dopuszcza składanie ofert równoważnych o parametrach wykazanych w pkt. IV
- * **Równoważne narzędzia lub ich elementy** – są to narzędzia zamienne z narzędziami oryginalnymi ujętymi w Specyfikacji Istotnych Warunków Zamówienia, wykonane wg własnej dokumentacji przez podmiot inny niż Producent elementów ujętych w Specyfikacji Istotnych Warunków Zamówienia lub jego upoważniony przedstawiciel, o właściwościach użytkowych takich samych jak element oryginalny. Równoważność elementów dotyczy zarówno funkcji, właściwości jak i sposobu montażu (gabaryty, rozmieszczenie elementów mocujących, przyłączy, itp.) tzn. podłączenie elementu równoważnego nie może wymagać zastosowania dodatkowych adapterów.
- ** **Oryginalne narzędzia lub ich elementy** - elementy ujęte w Specyfikacji Istotnych Warunków Zamówienia, wykonane wg dokumentacji Producenta elementów ujętych w Specyfikacji Istotnych Warunków Zamówienia lub jego upoważnionego przedstawiciela.

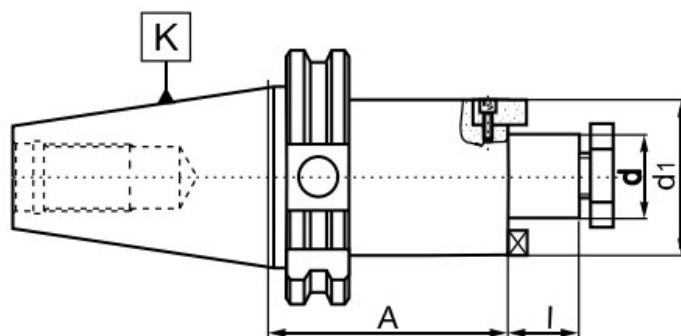
5. Dodatkowo:

Parametry techniczne:

1. Jeżeli w symbolu materiałowym przywołana jest norma, dostarczony element musi ją spełniać w pełnym zakresie.
2. Jeżeli w symbolu materiałowym wskazana jest powłoka, element dostarczony musi być nią pokryty
3. Jeżeli w symbolu materiałowym wskazany jest materiał, element dostarczony musi być wykonany z tego materiału.

Zad 1, 2

Trzpień frezarski zabierakowy 7369 przeznaczony do frezów z rowkiem zabierakowym wg DIN 138. Stożek chwytu wg normy DIN 69871-A.



Rys. 1

Pozycja	K 7:24	d	A
1	50	40	60
2	50	32	60

Tab. 1

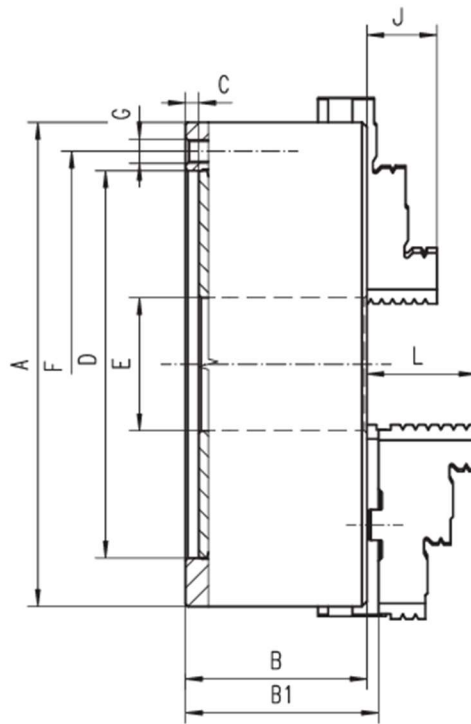
Zad. 3

Mocowanie na wrzecionie obrabiarki typ DIN6350 - przy pomocy tarczy zabierakowej na tylnej części uchwyty dokręcanej za pomocą śrub z tyłu uchwyty. Uchwyt przeznaczony do wszystkich rodzajów obróbek na tokarkach konwencjonalnych i przyrządach frezarskich.

- Rodzaj uchwyty tokarskiego: Samocentryujący spiralny
- Ilość szczęk: 3
- Rodzaj szczęk: szczęk jednolite
- Max prędkość obrotowa: nie mniejsza niż 1000 obr./min
- Materiał korpusu: żeliwo
- Odpowiednie szczęk: 32**

Symbol	Parametr	Wartość
A	Wielkość chwytu	500 mm
E	Średnica przelotu	190 mm
D	Średnica tarczy zabierakowej	420 mm
C	Głębokość tarczy zabierakowej	5 mm
F	Średnica mocowania śrub mocujących	458 mm
G	Śruby mocujące	6xM16
B	Wysokość	120 mm
B1		130,8 mm
J		60 mm
L		79 mm

Tab. 2



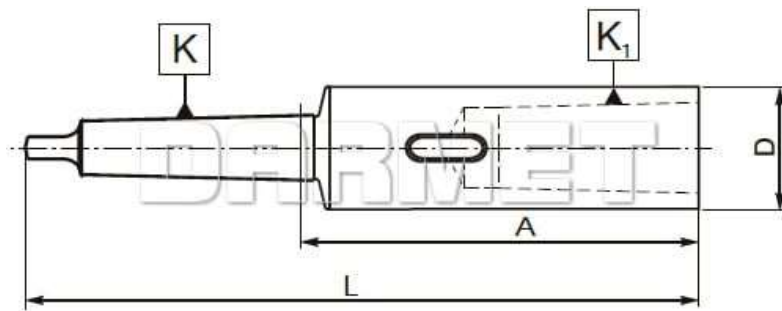
Rys. 2

Zad. 4

Tuleja redukcyjna Morse długa przeznaczona do narzędzi ze stożkiem Morse'a z płetwą. Cała tuleja hartowana, szlifowany stożek wewnętrzny i zewnętrzny.

Materiał: stal stopowa chromowo-manganowa.

- Nawęglane na głębokość 0,7 mm.
- Hartowane i precyzyjnie szlifowane.
- Twardość powierzchni 58 ± 2 HRC.



Rys. 3

Parametr	Wartość
K (Morse)	MK6
K ₁ (Morse)	MK5
L	390 mm
A	180 mm
D	63 mm

Tab. 3

6. DOKUMENTY WYMAGANE W CELU POTWIERDZENIA SPEŁNIENIA PRZEZ OFEROWANE DOSTAWY WYMAGAŃ OKREŚLONYCH PRZEZ ZAMAWIAJĄCEGO— do złożenia wraz z ofertą.

- a) Wykaz parametrów techniczno- użytkowych oferowanego przedmiotu zamówienia, spełnienia, wymagań prawnych oraz wykaz załączonych dokumentów potwierdzających spełnienie przez oferowane dostawy wymagań określonych przez Zamawiającego. **-Załącznik nr 2a**
- b) Oświadczenie dotyczące przedmiotu oferty, iż oferowany wyrób spełnia wymagania prawa polskiego i Unii Europejskiej w zakresie wprowadzenia na rynek i do użytku - **Załącznik nr 3**
- c) Dokumentacja techniczno-ruchowa (ewentualnie wybrane jej fragmenty) lub instrukcja (ewentualnie wybrane jej fragmenty) lub karta katalogowa - potwierdzające parametry techniczne oferowanego przedmiotu zamówienia. Dokumenty te powinny być przedstawione w języku polskim.
- d) Oświadczenie o przynależności lub braku przynależności do tej samej grupy kapitałowej **-Załącznik nr 2b**
- e) Oświadczenie o statucie przedsiębiorcy. **Załącznik 4**

7. DOKUMENTY WYMAGANE PRZY DOSTAWIE

1. Dokumenty wymagane do każdej dostawy do magazynu materiałowego Oddziału Polskiej Grupy Górniczej S.A. objętego umową w formie papierowej:
- a) Dowód dostawy (WZ)
 - b) Świadectwo kontroli jakości
 - c) Dokument gwarancyjny,

8. Wymagania dotyczące gwarancji (jeżeli dotyczy):
co najmniej **12 miesięcy** od daty odbioru przedmiotu zamówienia przez magazyn Zamawiającego

9. Propozycja innych niż cena kryteriów oceny ofert z określeniem ich wagi oraz algorytmów punktacji:

Nie dotyczy

10. Dokument(y) wymagany(e) w celu potwierdzenia posiadania uprawnień do wykonywania określonej działalności lub czynności, jeżeli przepisy prawa nakładają obowiązek ich posiadania
Nie dotyczy

Nadzór wynikający z zarządzania środowiskowego:

- ☒ - w żadnej postaci nie zachodzi negatywne oddziaływanie na środowisko
- ☐ - w trakcie realizowania umowy powstają odpady u Zamawiającego, jednak nie powstają odpady, które zagospodarowuje Zamawiający
- ☐ - w trakcie realizowania umowy powstają odpady u Zamawiającego, w tym powstają odpady, które zagospodarowuje Zamawiający, tj.:(wymienić np.: złom, odpady pogórnice, drewno, opakowania itp.)

Wola *24.11.2025*
Data

Dorota Grapow
Imię i nazwisko, podpis

OŚWIADCZENIE**O PRZYNALEŻNOŚCI LUB BRAKU PRZYNALEŻNOŚCI DO TEJ SAMEJ GRUPY
KAPITAŁOWEJ**

Składając ofertę w niniejszym postępowaniu o udzielenie zamówienia w trybie aukcji spotowej o numerze oświadczamy, że:

- Nie należymy do grupy kapitałowej, w rozumieniu ustawy z dnia 16.02.2007 r. o ochronie konkurencji i konsumentów (Dz. U. Nr 50 poz. 331 z późn. zm.)
lub
- Należymy do grupy kapitałowej, w rozumieniu ustawy z dnia 16.02.2007 r. o ochronie konkurencji i konsumentów (Dz. U. Nr 50 poz. 331 z późn. zm.) i składamy w imieniu Wykonawcy:

.....

pełną listę podmiotów należących do tej samej grupy kapitałowej:

Nazwa grupy kapitałowej:		
lp.	Nazwa członka grupy kapitałowej	Siedziba
1		
2		
3		
4		
5		

Zamawiający wykluczy wykonawców, którzy należąc do tej samej grupy kapitałowej złożyli odrębne oferty w przedmiotowym postępowaniu, chyba, że na wniosek Zamawiającego wykażą, że istniejące między nimi powiązania nie prowadzą do zachwiania uczciwej konkurencji pomiędzy wykonawcami

.....
(pieczęć i podpisy osoby/osób upoważnionych
do reprezentowania Wykonawcy)

**WYKAZ PARAMETRÓW TECHNICZNO – UŻYTKOWYCH OFEROWANEGO
PRZEDMIOTU ZAMÓWIENIA, SPEŁNIENIA WYMAGAŃ PRAWNYCH, WYKAZ
ZAŁĄCZONYCH DOKUMENTÓW POTWIERDZAJĄCYCH SPEŁNIANIE PRZEZ
OFEROWANE DOSTAWY WYMAGAŃ OKREŚLONYCH PRZEZ ZAMAWIAJĄCEGO**

A. Parametry techniczno – użytkowe oferowanego przedmiotu zamówienia.

Lp	Indeks materiałowy	Material	Nazwa handlowa zaoferowanego wyrobu	Nazwa producenta
1	2010241510	TRZPIEŃ FREZARSKI ZABIERAKOWY 7369 50/40/60		
2	2010241410	TRZPIEŃ FREZARSKI ZABIERAKOWY 7369 50/32/60		
3	2032052110	UCHWYT TOKARSKI 3204 500 TRZYSZCZĘKOWY (SZCZĘKI JEDNOLITE) SAMOCENTRUJĄCY SPIRALNY		
4	2010838310	TULEJA REDUKCYJNA 1761 6/5 DIN-228 Z CHWYTEM STOŻKOWYM I NA STOŻEK MORSE`A MK MT		

B. Przedmiot oferty spełnia następujące wymagania prawne:

- a. **Oświadczam**, że oferowany przedmiot jest fabrycznie nowy i wolny od wad.
- b. **Oświadczam**, że oferowany przedmiot zamówienia spełnia wymagania przez Zamawiającego w załączniku nr 2.
- c. **Oświadczam**, że wraz z dostawą materiału do magazynu dostarczę dokument kontroli jakości dla każdej partii wyrobów.

C. Załączone do oferty dokumenty potwierdzające spełnienie przez oferowane dostawy wymagań określonych przez Zamawiającego.

- 1. Oświadczenie dotyczące przedmiotu oferty, iż oferowany wyrób spełnia wymagania prawa polskiego i Unii Europejskiej w zakresie wprowadzenia na rynek
- 2. Wykaz parametrów techniczno- użytkowych oferowanego przedmiotu zamówienia, spełnienia, wymagań prawnych oraz wykaz załączonych dokumentów potwierdzających spełnienie przez oferowane dostawy wymagań określonych przez Zamawiającego.
- 3. Oświadczenie o przynależności lub braku przynależności do tej samej grupy kapitałowej
- 4. Oświadczenie o statucie przedsiębiorcy.
- 5. Dokumentacja techniczno-ruchowa (ewentualnie wybrane jej fragmenty) lub instrukcja (ewentualnie wybrane jej fragmenty) lub karta katalogowa - potwierdzające parametry techniczne oferowanego przedmiotu zamówienia

.....
(Data, pieczęć i podpis/y osoby/osób upoważnionych do reprezentowania Wykonawcy)

kod aukcji

Data

Nazwa Wykonawcy/członka konsorcjum:

**OŚWIADCZENIE
O POSIADANIU STATUSU MIKROPRZEDSIĘBIORCY, MAŁEGO PRZEDSIĘBIORCY,
ŚREDNIEGO PRZEDSIĘBIORCY, DUŻEGO PRZEDSIĘBIORCY**

Wykonawca oświadcza, że **spełnia warunki / nie spełnia warunków** * do zakwalifikowania go do kategorii mikroprzedsiębiorstw oraz małych i średnich przedsiębiorstw określonych w Załączniku 1 do Rozporządzenia Komisji (UE) nr 651/2014 z dnia 17 czerwca 2014 roku uznającego niektóre rodzaje pomocy za zgodne z rynkiem wewnętrznym w zastosowaniu art. 107 i 108 Traktatu (Dz. Urz. UE L187 z 26.06.2014 r.). Wykonawca potwierdza, iż jest świadomym, że zgodnie z przywołaną w zdaniu poprzedzającym regulacją, do kategorii mikroprzedsiębiorstw oraz małych i średnich przedsiębiorstw należą przedsiębiorstwa, które zatrudniają mniej niż 250 pracowników i których roczny obrót nie przekracza 50 milionów EUR, lub roczna suma bilansowa nie przekracza 43 milionów EUR.

(podpis osoby upoważnionej
do reprezentowania
Wykonawcy/członka konsorcjum)

* - *skreślić niewłaściwe*

OŚWIADCZENIE DOTYCZĄCE PRZEDMIOTU OFERTY

- 1) Wykonawca, a w przypadku oferty wspólnej Pełnomocnik:

(pełna nazwa i adres)

- 2) Nazwa wyrobu oraz nr pozycji z formularza ofertowego:

(nazwa, nazwa handlowa, typ, odmiana, gatunek, klasa, itp.)

- 3) Producent wyrobu:

(pełna nazwa i adres)

- 4) Posiadane dokumenty, odniesienia:

Oświadczam z pełną odpowiedzialnością, że wyrób spełnia wymagania prawa polskiego i Unii Europejskiej w zakresie wprowadzenia na rynek.

Oświadczam, że przedmiot zamówienia dostarczony będzie w opakowaniu zwrotnym tj.:

.....
(jeżeli dotyczy Wypełnia Wykonawca określając rodzaj opakowania)

**)W przypadku braku informacji o rodzaju opakowania Zamawiający traktował będzie opakowanie jako opakowanie jednorazowe nie podlegające zwrotowi."*

(pieczęć i podpis/y osoby/osób upoważnionych
do reprezentowania **Wykonawcy/Pełnomocnika Wykonawcy**